

DerBoersenMathematiker.de



DerBoersenMathematiker.de

**Dipl.-Math.
Rainer Schwindt**

Captimizer's Secrets behind the User Interface 2

Die Captimizer BTZ-Datei 2015

**Regeln zur BTZ bei laufendem Navigator und Navigator-Neustart
beim Jahreswechsel**

Geheimnisse hinter der Bedienoberfläche Captimizer

Unternehmensberatung Schwindt

Copyright © 2006 - 2015 Unternehmensberatung Rainer Schwindt "Der BörsenMathematiker"
Unter dem Titel:

Captimizer's Secrets behind the User Interface
Die Captimizer BTZ-Datei 2015

Alle Rechte, einschließlich derjenigen des auszugsweisen Abdrucks sowie der photo-mechanischen Wiedergabe, vorbehalten.

Dieses Buch will keine spezifischen Anlageempfehlungen geben und enthält lediglich allgemeine Hinweise. Autor, Herausgeber und die zitierten Quellen haften nicht für etwaige Verluste, die auf Grund der Umsetzung ihrer Gedanken und Ideen entstehen.

Kontaktanschrift:

Unternehmensberatung Rainer Schwindt
Karlsruher Straße 16/3
68766 Hockenheim

Homepage: www.DerBoersenMathematiker.de
E-Mail: Schwindt@DerBoersenMathematiker.de

Inhaltsverzeichnis

Wohin speichert man die gelieferte Software?	3
Wertpapierlisten und GMI-Listen	5
Geheimnisse der BTZ-Dateien	11
Rückgriff auf bekannte Informationen vom BörsenMathematiker	16
Durchführung von 10 Konversionen	18

Version 2.2 vom 7.2.2015

Wohin speichert man die gelieferte Software?

Mit dem Explorer legen Sie unter dem Verzeichnis Captimizer ein Verzeichnis an mit dem Namen **BTZ-Datei-Sicherung-2014**.

Kopieren Sie Ihre von Navigator verwendete BTZ-Datei als Sicherung dahin.

Und dann legen Sie ein Verzeichnis: **BTZ-Datei-2015** an. Dahin kopieren Sie die BTZ-Dateien der Lieferung. Es können mehrere sein, wenn Sie ein Kunde mit multiplen Handelssystemen sind. Sie verwenden dann mehrere Navigatoren gleichzeitig.

Diesen Weg schlägt man ein, um ein Durcheinander der Handelssysteme zu vermeiden.

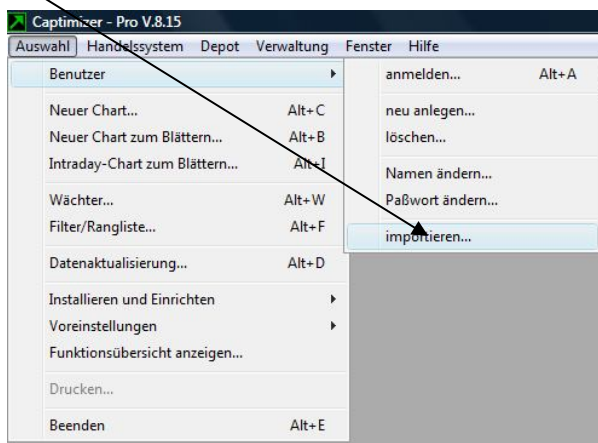
Falls Sie ein Kunde sind der nur 1 Multi-Asset Handelssystem betreibt, gibt es nur 1 Navigator-BTZ.

Wollen Sie jedoch verschiedene einzelne Handelssysteme testen mit dem Simulator oder der Strategievisualisierung, dann sollten Sie mehrere geklonte BTZ verwenden, da Sie mit der Vielfachheit von BTZ dann leichter Experimente durchführen können, ohne den echten Navigator zu verwirren.

Bitte zunächst komplett lesen und die BTZ erst importieren nachdem Sie sich entschieden haben, welchen Weg Sie gehen möchten!

Später wird die BTZ importiert.

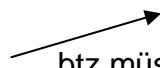
Alle von uns mit Handelssystem mitgelieferten BTZ-Dateien müssen nach den Richtlinien unten (Pfeil) importiert werden:



Inhalt der Lieferung:

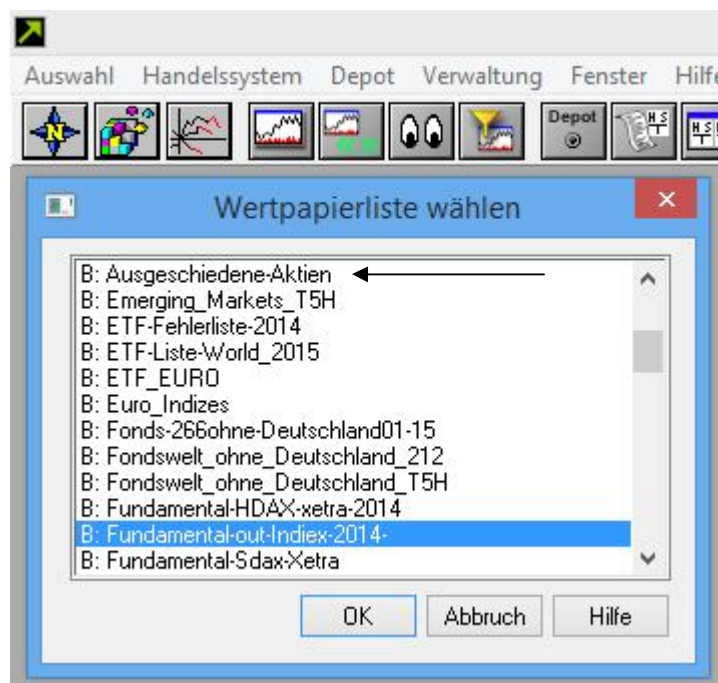
Siehe im Hauptverzeichnis der CD oder bei mehreren Handelssystemen im jeweiligen Unterverzeichnis:

BM-Vermögensverwaltung-070115.btz oder Ähnliches – z.B. BM-Vermögensverwaltung-270115.btz.

Diese Datei vom Typ  .btz müssen Sie importieren (bedeutet, diese wird vom Captimizer für Ihren Computer umgewandelt)!

Sonderwertpapierlisten

Sonderwertpapierlisten für aus den deutschen Indizes ausgeschiedene Aktien allgemein und eine Liste für fundamental gute Aktien, die aber aus dem Index ausgeschieden sind.



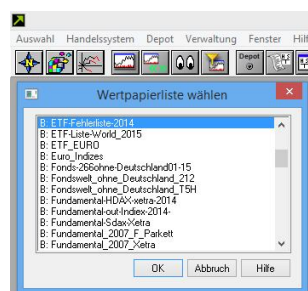
Es gibt sogar eine Aktie - (König und Bauer), die Ihre Fundamenteigenschaft verloren hat und in den Wartezustand in die Reserveliste abgestiegen ist.

Wir werden später sehen, dass wir diese speziellen Kandidaten (Aktien) noch brauchen werden, wenn man eine Navigator-BTZ aktiv schon am Laufen hat, und was man dann unternehmen kann, um Navigator-Fehler zu vermeiden.

Sorry, ich bin nicht der Captimizer-Entwickler, sondern der Berater, der Ihnen hilft, die Komplexitäten des Navigators zu verstehen.

ETF-Handelssystem

Bei den ETF-Listen fürs ETF-Handelssystem ist fast alles beim Alten geblieben. Der bisher verwendete iShares MSCI World wurde geschlossen und ersetzt durch ein neues ETF. Ich hatte ETFs Anfang Dezember 2014 bei logical line als fehlerhaft gemeldet. Fehler wurden Anfang Januar 2015 behoben. Der Backtest funktioniert wieder.



Haben Sie andere entdeckt? Bitte melden Sie diese ebenfalls an logical line.

Geheimnisse der BTZ-Dateien

Beispiele für alte Benutzerdateien die vom BörsenMathematiker geliefert wurden:



Moderne BTZ-Dateien, die ausgeliefert wurden und werden:

Besondere Regeln zum Einsatz der BTZ-Datei-2015 ohne und mit aktivem Navigator

Blau hinterlegt ist die aktuelle Standard-BTZ für 2015.

Die noch komplexere Multi-Engine-Technologie hat eine andere eigene BTZ-Datei, die noch mehr Listen enthält. Dazu ist ein gesondertes Projekt an mich in Auftrag zu geben. Es wird z.B. nur von meinen 5 größten Kunden eingesetzt – also bei 2-stelligem Mio. € Startkapital.

Angenommen, Sie sind ein Kunde, der diese mit 3 Pfeilen gekennzeichneten BTZ-Dateien einsetzt.

Als erstes sichern Sie die alten BTZ-Dateien auf dem vom Börsenmathematiker auf Seite 3 vorgeschlagenen Verzeichnis. Das machen bitte alle Kunden so.

Nun können Sie die neue Standard BTZ-Datei importieren – ist gefahrlos, weil keine Vorgängerversion einen solchen Namen trägt.

Fall 1: Sie benutzen noch keinen Navigator

Sie arbeiten bisher nur mit Simulator und Strategievisualisierung.

Dann ist es immer leicht, weil Sie dann die alte BTZ einfach durch eine importierte Klone-Kopie die neuen 2015er Standard-BTZ erzeugen dürfen.

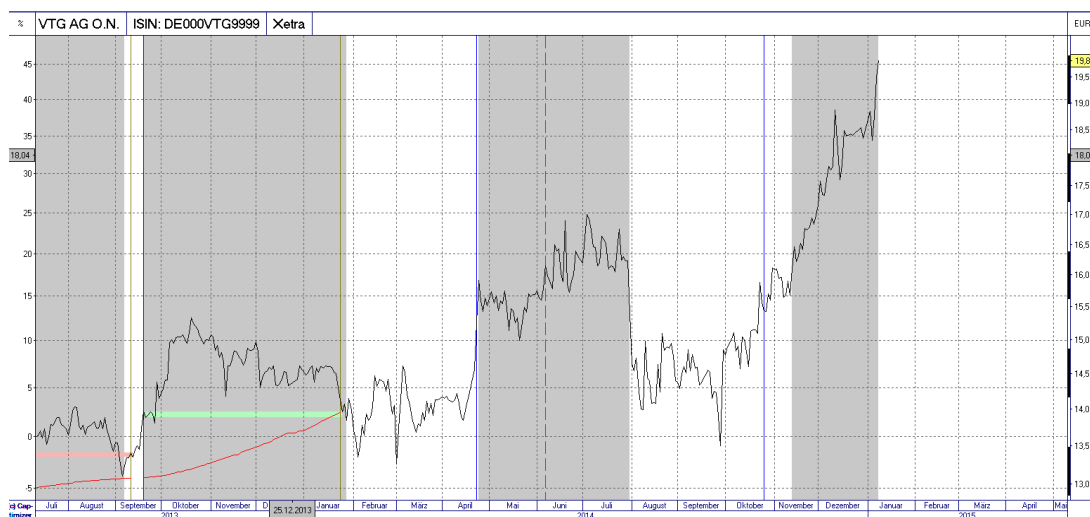
Fall 2: Sie möchten den Navigator zum Jahresbeginn komplett neu starten.

Sie müssen nur abklären ob Sie noch ein Wertpapier halten, das aus dem alten Kreis ausgeschieden ist. Ist kein solches bei Ihnen im Depot, dann ist einfach die Arbeit nach dem Schema des Fall 1 durchzuführen.

Hawesko: Aus dem SDAX ausgeschieden.



VTG: Aus dem SDAX ausgeschieden.



König und Bauer: Verlust der Fundamenteigenschaft.

